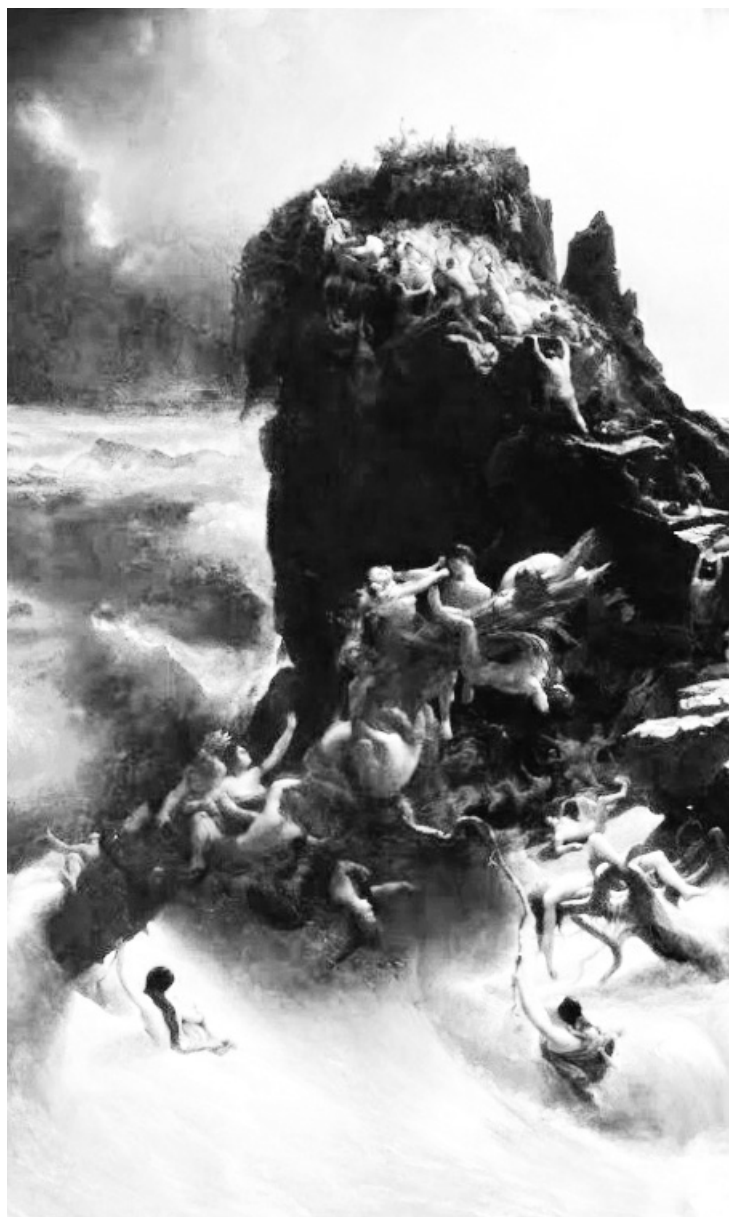


# De la Potopul biblic la... Atlantida

Descoperirea, în urmă cu 6 ani, în apropierea Muntelui Ararat din Turcia, a rămășițelor Arcei biblice, cu care s-a salvat Noe împreună cu familia și câte o pereche din fiecare specie trăitoare de pe Pământ, a relansat ipoteza privind producerea Potopului în această zonă. Doi cunoscuți geologi americani, William Ryan și Walter Pitman, de la Universitatea

Columbia, susțin chiar că inundațiile catastrofale evocate în Biblie au fost provocate de Marea Neagră sau de apele mediteranene ori caspice. Teorii pe care destui cercetători sau simpli aventurieri încearcă să le demonstreze. O echipă de experți ucraineni a pornit la sfârșit de mai într-o expediție denumită "Țărnul zeilor", sperând să găsească



dovezi ale producerii Potopului la Marea Neagră. Expediția arheologico-subacvatică, ajunsă la cea de-a cincea ediție, urma să exploreze platoul Mării Negre la o adâncime între 20 și 100 de metri cu ajutorul unei

sonde, Sofocle-1, cu dirijare de la distanță, echipată cu un sonar radar. Cercetătorii ucraineni aveau suficiente motive să creadă că platoul Mării Negre a fost locuit încă din epoca de piatră, iar apoi a fost acoperit de apă, conform



Atlantida scufundată