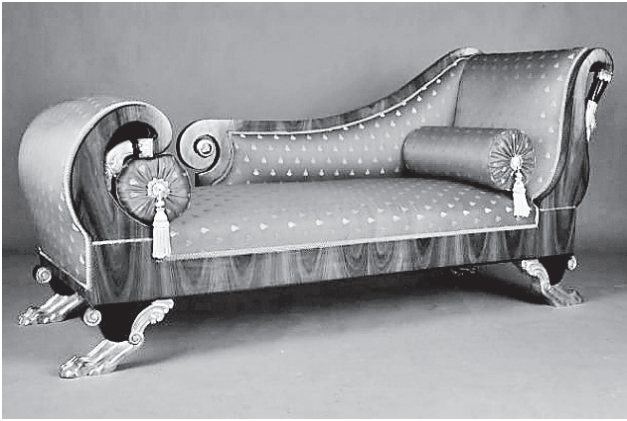


## Locul discret al melancoliei noastre



Canapeaua-sofa stil "empire" ("imperiu") a apărut în etapa finală a clasicismului, numit stilul lui Napoleon I, care adora să se înconjoare cu luxul împăraților romani. După cum stilul Grecii Antice, preluat de Imperiul Roman, devenise fastuos și pompos, la fel și clasicismul, repetând calea artei antice, se "meca" în strălucire și lux.



Campania în Egipt a lui Napoleon a influențat decorul empire, inducându-i pe lângă motivele egiptene și trasături militare - imagini de sfincși, piramide, arme, făclii, cununi de laur. Interioarele sunt solemne și simetrice, dușumelele se acoperă cu parchet, tavanele se vopsesc în alb, pereții erau înobilatiți cu țesături sau cu tapete sobre. Și într-un astfel de interior, ce te ademenea la visare și relaxare, ce era mai potrivită decât o canapea-sofa, pe care reginele, contesele, prințesele se odihneau de-a lungul zilei, savurând o cafea sau un ceai, timp în care imaginau dorințe, după dorințe. În formele mobilei au fost introduse, în aceeași epocă, elemente decorative antice - reliefuri de bronz, detalii în forma de coloane sau statui. Mobila se fabrica mai ales din

lemn roșu și negru. Dominau suprafețele lustruite și detaliile aurite. Incrustările cedau locul tehnicii marchetri. Dintre maestrul în domeniul mobilei "empire" este cunoscută dinastia Jacob.

Această canapea a...melancoliei are parcă un aer discret și lipsit de extravaganță, dar cu puternică personalitate. Structura suplă, dar robustă, șezutul și spătarul reduse la forme confortabile în ședere și la atingere, asocierea rafinată a materialelor brute și nobile, toate evidențiază dialogul armonios al contrastelor care fac din canapea și un obiect estetic, o prezență deosebită în spațiul interior. În magazinele de antichități se pot găsi încă piese originale, mai precis canapele-sofa, al căror preț variază între 16.000 și 60.000 de euro.

**Antonia Dan**

